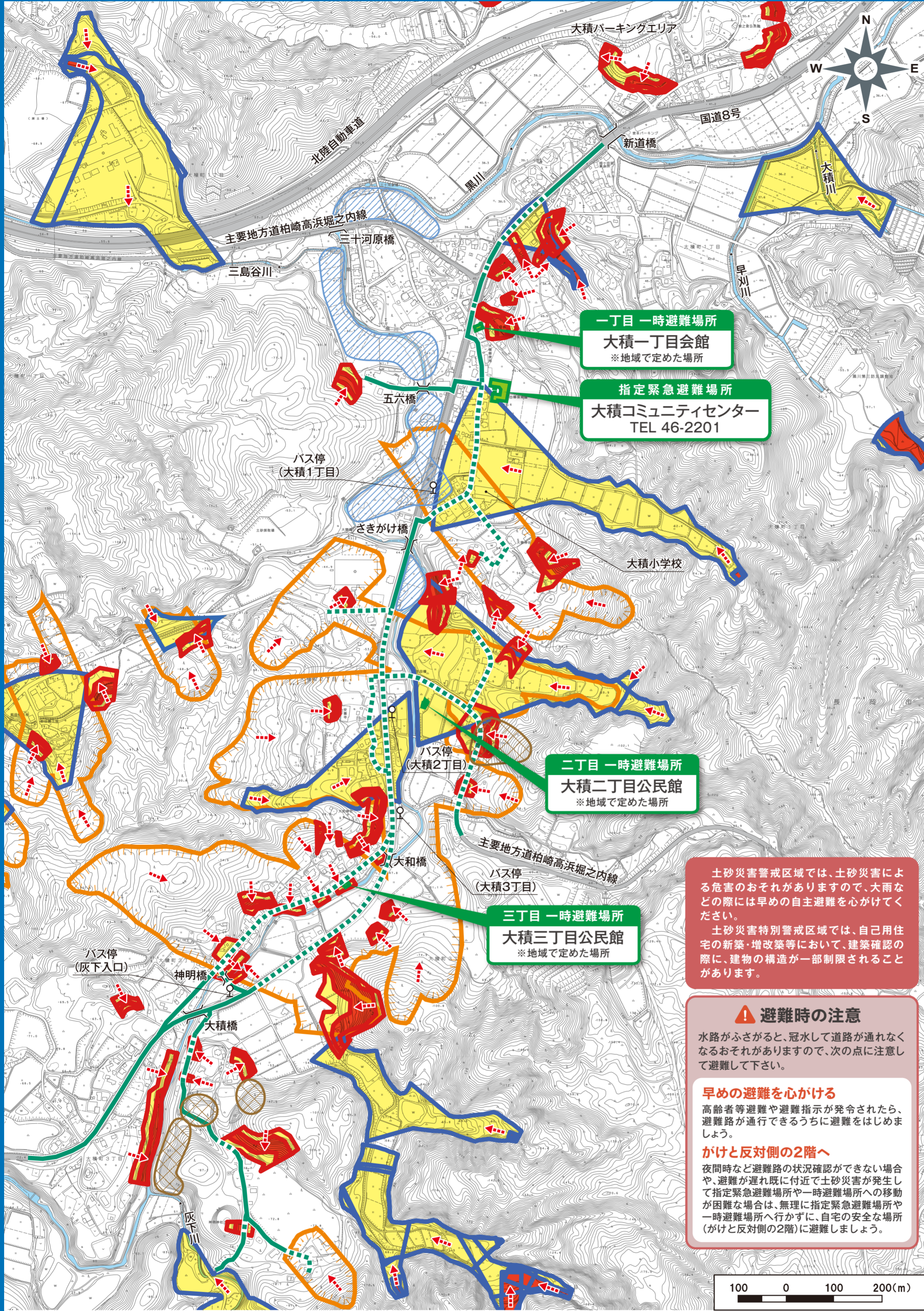


大積町1・2・3丁目 土砂災害ハザードマップ



凡例

- 避難路
- 避難路(警戒区域内を通る避難路)
がけ下を通る場合はがけ崩れに注意しましょう
- 指定緊急避難場所、一時避難場所
- 土砂のおおよその移動方向
- 避難時の要注意箇所
- 過去の土砂災害発生箇所
- 過去の浸水箇所

土砂災害の特徴

警戒区域とは…

地図中の「土砂災害特別警戒区域」と「土砂災害警戒区域」は、「土砂災害防止法」という法律に基づいて設定されたものです。

土砂災害警戒区域(イエローゾーン)
土砂災害のおそれのある区域

土砂災害特別警戒区域(レッドゾーン)
建築物が損壊し住民に大きな被害が生じるおそれのある区域

※地図中の土砂災害警戒区域等は令和2年3月のものです

がけ崩れ(急傾斜地の崩壊)

凡例

- 土砂災害警戒区域(イエローゾーン)
- 土砂災害特別警戒区域(レッドゾーン)

地中にしみこんだ水分が土の抵抗を弱め、雨や地震などの影響によって急激に斜面が崩れ落ちる現象。

土石流

凡例

- 土砂災害警戒区域(イエローゾーン)
- 土砂災害特別警戒区域(レッドゾーン)

土石流は、山腹や渓流に堆積していた土石が長雨や集中豪雨によって、一気に下流へ押し流される現象。

地すべり

凡例

- 土砂災害警戒区域(イエローゾーン)

斜面の一部あるいは全部が、地下水の影響と重力によってゆっくりと斜面下方に移動する現象。

豪雨時及び災害発生時の連絡方法

長岡市消防本部
TEL.36-0119

新潟県長岡地域振興局
治水課
TEL.38-2628

長岡市危機管理防災本部
TEL.39-2262

自主防災会

住民

市からの緊急情報

- 町内会役員への電話
- 緊急連絡メール(エリアメール)
- ながおかDメールプラス
- 緊急告知FMラジオ(FMながおか80.7MHz)など

土砂災害時の持ち出し品

- 銀行等の通帳・印鑑
- 健康保険証 身分証明書
- 携帯ラジオ
- 預金通帳
- 個人カード 保険証
- 衣類など
- 医薬品
- 懐中電灯
- 衛生用品
- 携帯電話
- 飲料水 食料

緊急時の連絡先

連絡先	電話番号	連絡先	電話番号
町内会長			
消防団分団長			
わが家の避難所		緊急時の連絡先	

家族の連絡先と避難時のメモ

救急車 出動要請 **119** 災害用伝言ダイヤル **171**

災害時は電話がつながりにくくなります。安否確認は、災害用伝言ダイヤルを利用しましょう。

この土砂災害ハザードマップに関するお問い合わせ先

長岡市 危機管理防災本部
TEL.0258-39-2262

ながおか防災ホームページ
https://www.bousai.city.nagaoka.niigata.jp/
〒940-8501 新潟県長岡市大手通1丁目4番地10