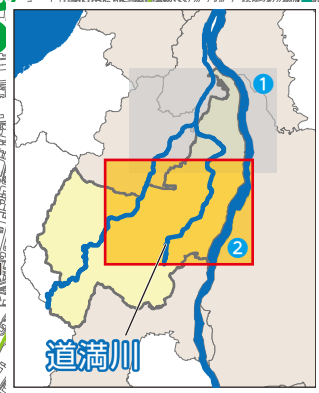
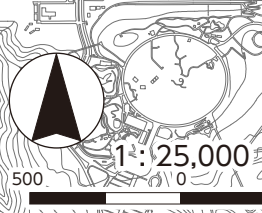
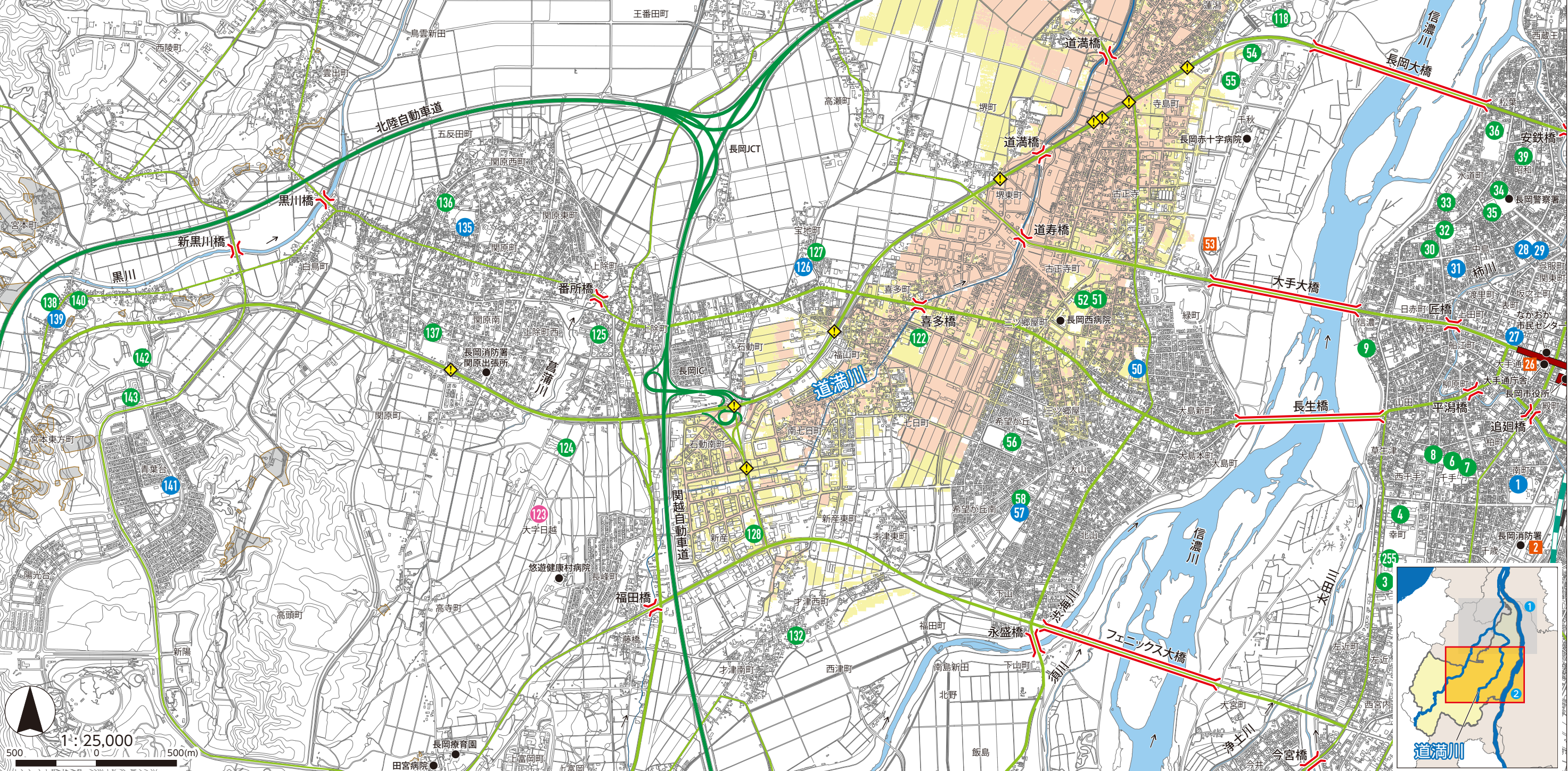


想定する降雨規模【想定最大規模】1日間総雨量722mm

避難場所一覧				EV エレベーター有			
No	施設名	利用判定	最大浸水深(m)	No	施設名	利用判定	最大浸水深(m)
1	南中学校	○	-	39	昭和保育園	○	-
2	子育ての駅ちびっこ広場 EV	○	-	50	大島小学校 EV	2階以上○	0.73
3	長岡工業高等専門学校 EV	○	-	51	大島コミュニティセンター	2階以上○	0.96
4	長岡市立南小学校	○	-	52	大島中学校	○	0.28
6	千手小学校 EV	○	-	53	子育ての駅千秋「てくてく」	○	-
7	南部保育園	○	-	54	長岡リリックホール EV	○	0.39
8	千手コミュニティセンター EV	○	-	55	ハイブ長岡 EV	○	-
9	信濃川防災センター(しなの川学習館)	○	-	56	西中学校	○	-
26	子育ての駅ちびっこ広場 EV	○	-	57	希望が丘小学校 EV	○	-
27	社会福祉センタートモシア EV	○	-	58	希望が丘コミュニティセンター	○	-
28	表町小学校	○	-	114	上川西コミュニティセンター分室	○	-
29	表町コミュニティセンター	○	-	115	上川西小学校 EV	○	-
30	中島コミュニティセンター	○	-	116	江陽中学校	○	-
31	中島小学校	○	-	117	高齢者センターまきやま EV	○	-
32	長岡聾学校	○	-	118	長岡造形大学 EV	○	-
33	長岡市水道局	○	-	119	福戸小学校	○	-
34	旧社会福祉センター EV	○	-	120	福戸コミュニティセンター	○	-
35	長岡明德高等学校	○	-	121	王寺川コミュニティセンター	○	-
36	東中学校 EV	○	-	122	長岡向陵高等学校	○	0.06
				123	長岡ロングライフセンター	○	-
				124	総合支援・高等総合支援学校 EV	○	-
				125	上除保育園	○	-
				126	日越小学校 EV	○	-
				127	日越コミュニティセンター EV	○	-
				128	長岡市新産体育館	○	0.37
				132	才津小学校	○	-
				135	関原小学校	○	-
				136	関原コミュニティセンター EV	○	-
				137	関原中学校	○	-
				138	宮本保育園	○	-
				139	宮本小学校	○	-
				140	宮本コミュニティセンター	○	-
				141	青葉台小学校	○	-
				142	青葉台中学校 EV	○	-
				143	青葉台コミュニティセンター	○	-
				255	さいわいプラザ EV	○	-



凡例
 洪水浸水深: 0.5m未満 (Yellow), 0.5~3.0m未満 (Orange), 3.0~5.0m未満 (Red), 5.0~10.0m未満 (Dark Red)
 土砂災害警戒区域 (Brown)
 避難場所 (Blue circle), 避難場所(のちに福祉避難所に移行) (Red circle), 避難場所(福祉避難室あり) (Blue circle with dot), 子育てあんしんの避難所 (Red square)
 洪水時危険箇所: 地下道・アンダーパス (Yellow diamond), 地下駐車場 (Red square), 橋 (Red line), 水位観測所 (Blue square)