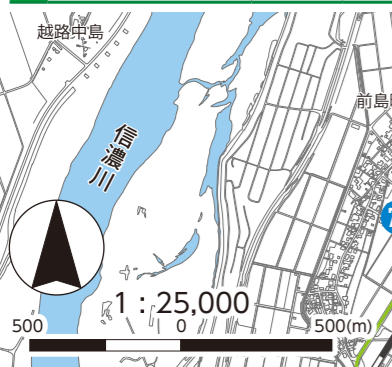
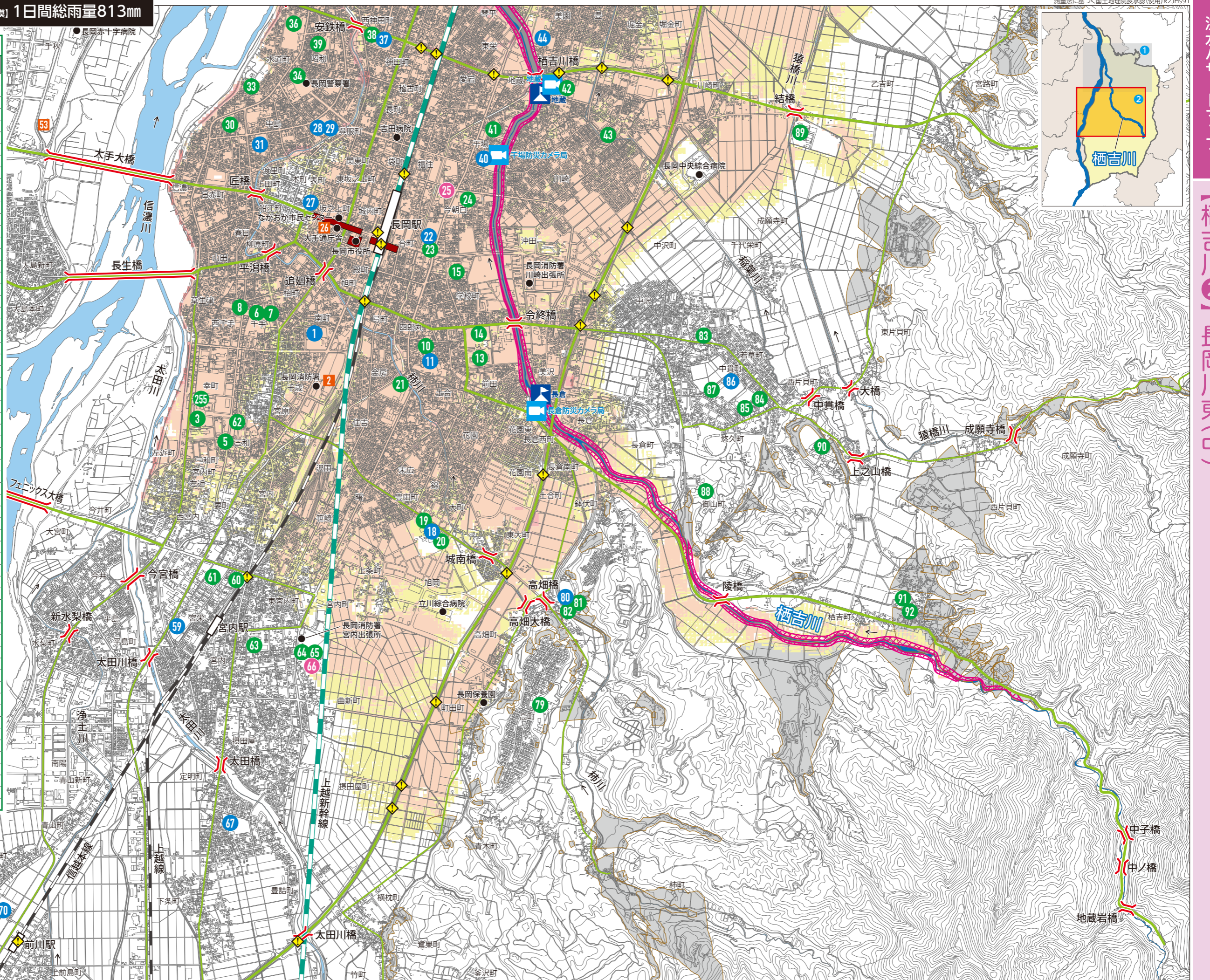


想定する降雨規模【想定最大規模】1日間総雨量813mm

避難場所一覧		EV	エレベーター有	最大水深(m)
1	南中学校	2階以上	○	2.40
2	子育ての駅あひだセンター(あひだ)	EV	2階以上	1.12
3	長岡市立劇場	EV	2階以上	1.58
5	教育センター	EV	2階以上	1.66
6	千手小学校	EV	2階以上	2.05
7	南部保育園	2階以上	○	1.70
8	千手コミュニティセンター	EV	2階以上	2.07
10	四郎丸コミュニティセンター	2階以上	○	1.78
11	四郎丸小学校	2階以上	○	1.95
13	長岡市市民体育館	EV	2階以上	1.58
14	中央図書館	EV	2階以上	1.27
15	長岡高等学校	2階以上	○	1.74
18	豊田小学校	2階以上	○	0.76
19	豊田コミュニティセンター	2階以上	○	1.22
20	旭岡中学校	2階以上	○	0.66
21	帝京長岡高等学校	2階以上	○	2.53
22	阪之上小学校	EV	2階以上	2.03
23	阪之上コミュニティセンター	2階以上	○	2.07
24	けさじろ保育園-阪之上児童館	2階以上	○	1.75
25	高齢者センター-けさじろ	EV	2階以上	1.34
26	子育ての駅ちびっこ広場	EV	2階以上	1.53
27	社会福祉センタートモシア	EV	2階以上	0.71
28	表町小学校	2階以上	○	1.62
29	表町コミュニティセンター	2階以上	○	1.94
30	中島コミュニティセンター	2階以上	○	1.48
31	中島小学校	2階以上	○	1.88
33	長岡市水道局	2階以上	○	1.78
34	旧社会福祉センター	EV	2階以上	2.07
36	東中学校	EV	2階以上	2.30
37	神田小学校	2階以上	○	2.39
38	神田コミュニティセンター	2階以上	○	2.53
39	昭和保育園	2階以上	○	1.98
40	川崎小学校	EV	3階以上	3.45
41	川崎コミュニティセンター分館	2階以上	○	2.12
42	東北中学校	EV	2階以上	1.21
43	川崎コミュニティセンター	2階以上	○	1.59
44	川崎東小学校	2階以上	○	1.99
53	子育ての駅千秋「てくてく」	○	-	-
59	宮内中学校	EV	○	-
60	宮内コミュニティセンター分館	○	-	-
61	宮内小学校	○	-	-
62	三和保育園	2階以上	○	1.35
63	長岡農業高等学校	○	-	-
64	宮内コミュニティセンター	○	-	-
65	長岡市南部体育館	EV	○	-
66	高齢者センターみやうち	EV	○	-
67	上組小学校	EV	○	-
70	前川小学校	○	-	-
79	柿が丘学園	○	-	-
80	柿小学校	○	-	-
81	山通保育園	○	-	-
82	山通コミュニティセンター	○	-	-
83	中沢保育園	○	-	-
84	中貫保育園	○	-	-
85	栖吉中学校	○	-	-
86	栖吉小学校	○	-	-
87	栖吉コミュニティセンター	EV	○	-
88	長岡大学	○	-	-
89	長岡商業高等学校	○	-	-
90	長岡工業高等専門学校	○	-	-
91	栖吉コミュニティセンター分室	○	-	-
92	栖吉保育園	○	-	-
255	さいわいプラザ	EV	2階以上	1.51



凡例
 洪水浸水深：0.5m未満 0.5~3.0m未満 3.0~5.0m未満 5.0~10.0m未満
 家屋倒壊等氾濫想定区域：河岸侵食(土地がげずられる) 土砂災害警戒区域
 避難場所：避難場所(のちに福祉避難所に移行) 避難場所(福祉避難室あり) 子育てあしんの避難所
 洪水時危険箇所：地下道・アンダーパス 地下駐車場 橋 水位観測所 河川ライブカメラ