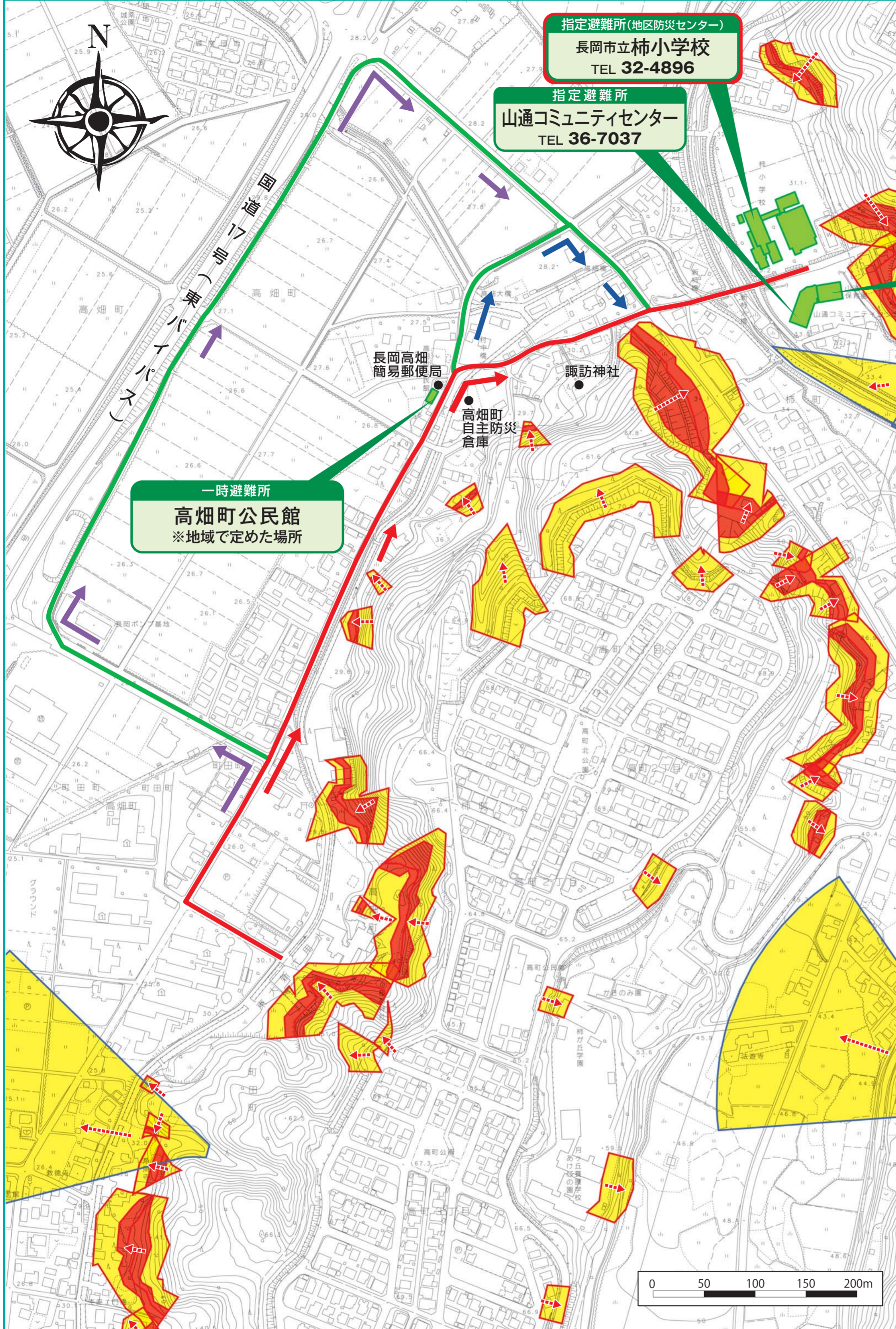


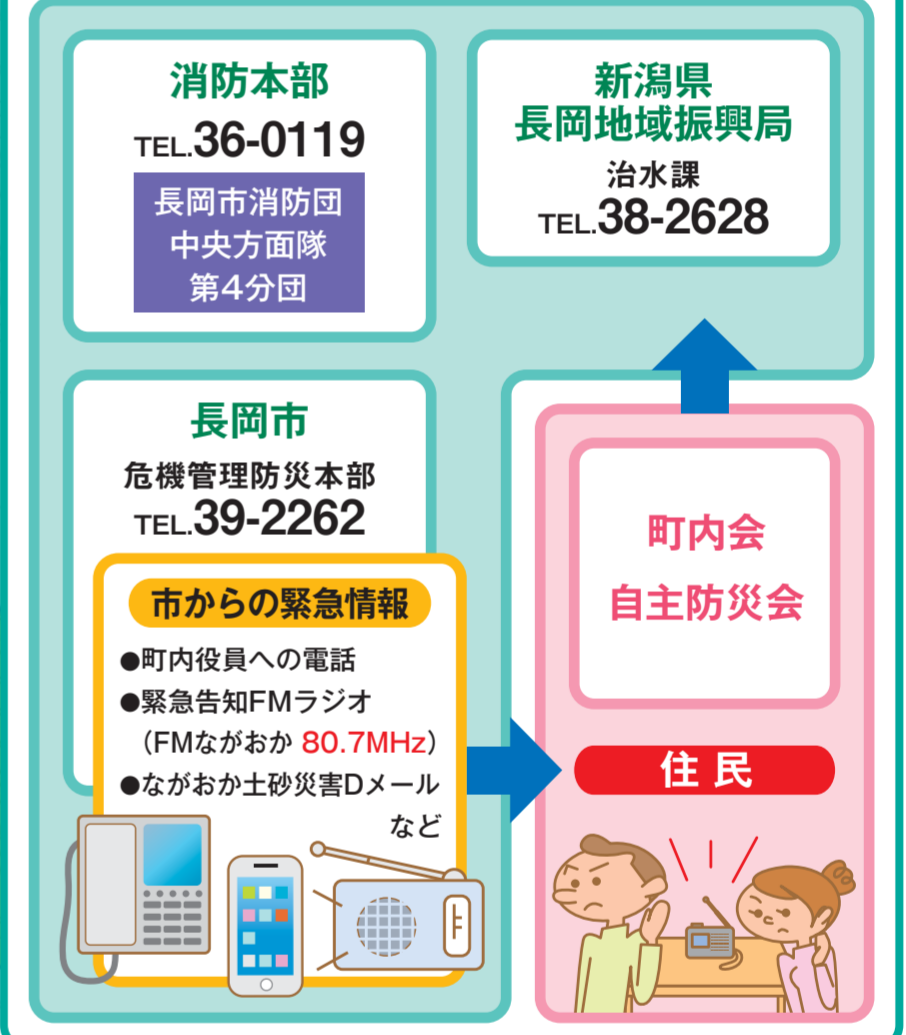
高畑町 土砂災害ハザードマップ



図中の「土砂災害特別警戒区域」と「土砂災害警戒区域」は、土砂災害警戒区域等における土砂災害防止対策の推進に関する法律に基づき設定されたものです。
土砂災害警戒区域では、土砂災害による危害のおそれがありますので、大雨などの際には早めの自主避難を心がけてください。
土砂災害特別警戒区域では、自己用住宅の新築・増改築等において、建築確認の際に、建物の構造が一部制限されることがあります。

凡例	
土砂災害警戒区域(がけ崩れ)	
土砂災害警戒区域(土石流)	
土砂災害特別警戒区域	
指定避難所等	
避難路	
第1ルート	
第2ルート	
第3ルート	
土砂のおおよその移動方向	

豪雨時及び災害発生時の連絡方法



緊急時の連絡先

我が家の避難場所: _____
電話番号: _____

連絡先	電話番号
山通地区連合自主防災会長	
町内会長	
消防団分団長	
柿小学校(地区防災センター)	32-4896
山通コミュニティセンター	36-7037
柿が丘学園	32-4896
山通保育園	33-5432

家族の連絡先と避難時のメモ

.....

.....

.....

.....

【この土砂災害ハザードマップに関するお問い合わせ先】
長岡市 危機管理防災本部 TEL.39-2262
 ながおか防災ホームページ
<http://www.bousai.city.nagaoka.niigata.jp/>
 〒940-8501 新潟県長岡市大手通1丁目4番地10

土砂災害時の持ち出し品

- 薬・薬手帳
- 携帯電話
- 銀行等の通帳・印鑑
- 食料・飲料水
- 携帯ラジオ
- 懐中電灯
- 保険証
- 現金
- 生理用品

土砂災害とは

土石流	がけ崩れ(急傾斜地の崩壊)	地すべり
<p>土石流は、山腹や溪流に堆積していた土石が長雨や集中豪雨によって、一気に下流へ押し流される現象。</p> <p>前兆現象</p> <ul style="list-style-type: none"> ●溪流の流水が急激に濁り、流木などが混ざっている。 ●降雨が続いているにもかかわらず、水位が急激に減少し始める。 ●近くで山崩れ、土石流が発生している。 ●溪流付近の斜面が崩れ始め、落石などが発生している。 	<p>地中にしみこんだ水分が土の抵抗を弱め、雨や地震などの影響によって急激に斜面が崩れ落ちる現象。</p> <p>前兆現象</p> <ul style="list-style-type: none"> ●斜面にはらみが見られる。 ●斜面に亀裂ができる。 ●小石が斜面からバラバラと落ち出す。 ●斜面より異常な音が聞こえ出す。 	<p>斜面の一部あるいは全部が、地下水の影響と重力によってゆっくりと斜面下方に移動する現象。</p> <p>前兆現象</p> <ul style="list-style-type: none"> ●亀裂や段差が発生もしくは、拡大する。 ●建物等が変形(戸の締まりが悪くなる、壁に隙間ができる)する。 ●擁壁のクラックや押し出しが見られる。 ●地下水の急激な変化(枯渇や急増)が見られる。 ●落石や小崩壊の発生が見られる。